



Tapones auditivos desechables 1100 y 1110

Hoja Técnica

Descripción

Los tapones protectores auditivos desechables 1100 y 1110 (con cordón) son fabricados con materiales hipoalergénicos, lo que brindan una efectiva e higiénica protección a los trabajadores que se desempeñan en áreas donde los niveles de ruido superan los 85 dB(A) por día.

Su forma cónica y su superficie perfectamente lisa han sido específicamente diseñados para adaptarse cómodamente a la mayoría de los canales auditivos. El color naranja permite una fácil visualización y comprobación de uso en los lugares de trabajo.

El cordón del tapón 1110 permite una fácil manipulación y evita extraviarlos.

Aplicaciones

Los tapones auditivos 1100 y 1110 pueden utilizarse en aquellas industrias donde exista riesgo de exposición a ruido, tales tales como:

- Construcción,
- Procesos de maderas,
- Metalurgia,
- Donde existan motores o turbinas.

Están recomendados en aquellos puestos de trabajo donde existe tanto exposición a ruido como a humedad o calor.

Características

- Material tapón: Poliuretano
- Color del tapón: Naranja
- Cordón: Poliéster
- Color del cordón: Azul

Para mayor información:



Lima - Perú

Calle Ricardo Angulo n° 782
Urbanización CORPAC.

San Isidro. Lima – Lima.

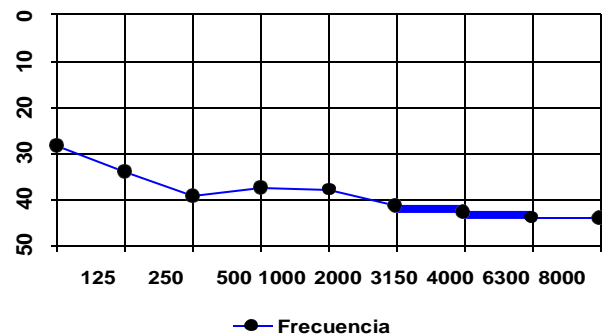
Teléfonos: +51-942-491-157, +51-990-490-784

Ventas: distribuidores@sekurperu.com.pe



Atenuación

Valores medios de atenuación para los tapones auditivos 3M 1100 y 1110 según lo establecido en la norma ANSI S3.19-1974.



Frecuencia (Hz)	125	250	500	1000	2000	3150	4000	6300	8000	NRR
Atenuación auditiva real (dB)	28.4	34.1	39.3	37.6	37.7	41.6	42.7	44	44.1	29
Desviación estándar (dB)	5.6	5.6	5.2	3.1	3.1	3.4	3.5	3.8	5	dB

La tasa de reducción de ruido (NRR) calculada a partir de los valores de atenuación es de 29 dB, cuando los tapones están correctamente colocados.

Garantía

La única responsabilidad del vendedor o fabricante será la de reemplazar la cantidad de este producto que se pruebe ser defectuoso de fabrica.

Ni el vendedor ni el fabricante serán responsables de cualquier lesión personal pérdida o daños ya sean directos o consecuentes del mal uso de este producto.

Antes de ser usado, debe determinarse si el producto es apropiado para el uso pretendido y el usuario asume toda responsabilidad y riesgo en conexión con dicho uso.